

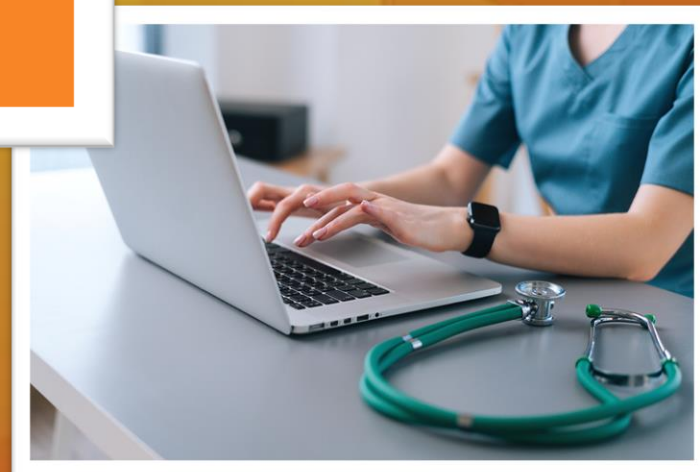


# Guía para la base de datos “Clinicalkey”

# ¿Qué es clinicalkey y para qué sirve?

Clinicalkey es una base de datos que sirve para buscar información clínica ofreciendo a los estudiantes y profesionales clínicos a encontrar respuestas de acuerdo a lo que necesitan

Cuenta con un contenido amplio, exhaustivo y fiable para ayudar a los estudiantes y profesionales de la asistencia sanitaria a encontrar respuestas oportunas en el momento oportuno.



# ClinicalKey tiene compatibilidad con los buscadores más habituales:

- Chrome
- Internet Explorer 8+
- Firefox
- Safari (Desktop para Mac & iOS7+ App)
- También se puede entrar desde cualquier móvil o tableta adaptándose al tamaño de tu pantalla.



# Para ingresar...

- Entrar a la página <http://clinicalkey.com/student>
- En caso de acceder por primera vez es necesario registrarse con algún correo electrónico y contraseña

ClinicalKey® Student

¡Hola! Hemos identificado tu red - Quetzalcoatl University Irapuato

Inicie sesión usando tu ClinicalKey, ScienceDirect, Scopus u otras credenciales de Elsevier.

### Acceso

Nuevo usuario? [Regístrate aquí](#)

\* Campos obligatorios

Correo electrónico \*

Contraseña \*

¿Olvidaste dirección de correo y/o contraseña?

Recordarme

No recomendamos recordar datos en dispositivos compartidos

[Acceder](#)

### Más Opciones

[Canjear un código Identificador de registro](#)

[Acceder por OpenAthens](#)

[Inicie sesión a través de su institución](#)

*Es importante estar conectado a una red de la universidad*

*Correo electrónico*

*Contraseña*

- Al momento de quedar registrado te aparecerá un letrero para que elijas si eres estudiante o profesional. Elige la opción que corresponda.

ClinicalKey® Student 📄 ?

**i** Usaremos esta información para personalizar tu experiencia.  
Puedes editar tus datos a cualquier momento en la configuración de tu cuenta.

### Cuéntanos sobre ti \* Campos obligatorios

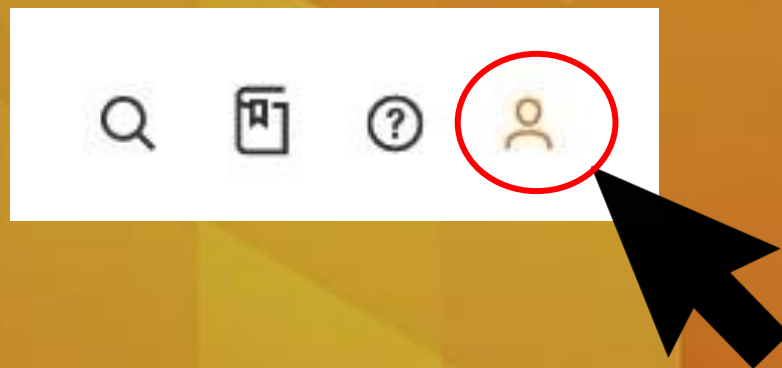
Yo soy un/a: \*

Estudiante

Profesional

**Enviar**

- En caso de que requieras hacer alguna modificación de tus datos personales, correo electrónico o cambiar tu contraseña, puedes dirigirte al icono que se encuentra en la parte superior derecha, al momento de dar click se despliega la pestaña de ajustes y allí puedes realizar los cambios necesarios.
- Al momento de dar click en el icono mencionado también encontrarás la opción para cerrar sesión.



Solo da click en el apartado de acuerdo a la búsqueda que necesites realizar.



- En ClinicalKey podrás encontrar más de:
  - 200 libros
  - 83,600 imágenes
  - 1,200 Vídeos
  - Resúmenes de enfermedades

Podrás encontrar libros, imágenes, videos y resúmenes por especialidades.

Recursos de estudio

Libros Imágenes Vídeos Resúmenes

Filtrar resultados:  Eliminar todos

Nivel del contenido

Formación básica 38437

Formación clínica 30076

Especialidades

Alergología e Inmunología 98

Anatomía 18198

Anestesia 1468

Anestesiología dental 383

Biología celular y molecular 521

Bioquímica básica 2754

Cardiología 3370

Ciencias médicas básicas 1448

Cirugía 2107

Dermatología 841

**Imagen**  
SISTEMA GENITAL  
(no summary available)  
Netter. Atlas de anatomía humana. Abordaje por sistemas

**Imagen**  
Neurofarmacología simpática y agonistas adrenérgicos  
Estructura de algunos agonistas de receptores adrenérgicos. Las  
Brenner y Stevens. Farmacología básica

**Imagen**  
Casos clínicos  
Lesión en dorso lateral de pie izquierdo con signos evidentes de celulitis, áreas isquémicas  
Enfermedades infecciosas

**Imagen**  
Drogas y dopaje en los deportistas  
Efecto de las intervenciones en jugadores afiliados a la MLB en la República Dominicana  
Netter. Medicina del deporte

**Imagen**  
Imagen

Lista de especialidades que podrás encontrar en ClinicalKey

Alergología e Inmunología  
Anatomía  
Anestesia  
Anestesiología dental  
Biología celular y molecular  
Bioquímica básica  
Cardiología  
Ciencias médicas básicas  
Cirugía  
Dermatología  
Diagnóstico clínico  
Diccionarios  
Embriología  
Endocrinología y Metabolismo  
Endodoncia  
Enfermedades infecciosas  
Epidemiología/ Bioestadística  
Ética y Legislación  
Exploración clínica  
Farmacología/ Toxicología  
Física/ Biofísica  
Fisiología  
Genética  
Geriatría/ Gerontología  
Hematología  
Histología  
Inmunología  
Investigación  
Medicina del Deporte  
Medicina Interna  
Medicina legal y forense  
Medicina oral  
Medicina preventiva y salud pública  
Microbiología  
Neumología  
Neurociencias  
Neurología  
Nutrición y Dietética  
Obstetricia y Ginecología  
Odontología  
Odontología general  
Odontopediatría  
Oftalmología  
Oncología  
Ortodoncia  
Ortopedia y Traumatología  
Otorrinolaringología  
Otros  
Patología  
Patología oral y maxilofacial  
Pediatria  
Periodoncia  
Prostodoncia  
Psicología  
Psiquiatria y Salud Mental  
Radiología y diagnóstico por imagen  
Salud pública  
Urgencias y emergencias  
Urología  
Cirugía Oral y Maxilofacial  
Gestión de la consulta y odontología comunitaria

También en este apartado puedes realizar búsquedas por título de libro, enfermedades, autor, concepto ...



Al momento de realizar alguna búsqueda te aparecerá todo el material que se encuentra en la base de datos en relación con la palabra redactada

Si deseas realizar una búsqueda de manera más específica, de este lado puedes filtrar los resultados, por imágenes, videos, libros, especialidades ...



Al elegir el libro que deseas consultar podrás apreciar su portada, título, autor, editorial, año y país donde fue editado.

Puedes guardar el libro dando click en la estrella o añadirlo al Bookshelf

**Sims. Síntomas mentales, Sexta edición**  
Oyeboade, Femi, MBBS, MD, PhD, FRCPsych  
Copyright © 2020 Elsevier España, S.L.U.

[Añadir a Bookshelf](#) [★ Guardar](#)

[Índice](#) [Imágenes](#) 28

Buscar en este libro

Portada	5. Alteraciones de la memoria	14. Trastorno de la consciencia del cuerpo
Página de créditos	6. Trastorno de la consciencia del tiempo	15. Psicopatología del dolor
Dedicatoria	7. Patologías de la percepción	16. Trastornos afectivos y emocionales
Prefacio a la sexta edición	8. Delirios y otras ideas erróneas	17. Ansiedad, pánico, irritabilidad, fobia y obsesión
1. Conceptos fundamentales de la psicopatología descriptiva	9. Trastornos del proceso del pensamiento	18. Alteraciones de la voluntad y de la ejecución
2. La evaluación de los síntomas de los padecimientos mentales	10. Trastornos del discurso y del lenguaje	19. La expresión de los trastornos de la personalidad
3. Consciencia y alteraciones de la consciencia	11. Insight	20. Psicopatología y diagnóstico
4. Atención, concentración, orientación y sueño	12. Trastornos del self	
	13. Despersonalización	

Podrás también observar los capítulos y dar click en cada uno dependiendo cuál quieras consultar.



- Bookshelf es una herramienta muy practica que te permite seleccionar el libro deseado, guardarlo para consultarlo cuando sea necesario y no tener que estar realizando la búsqueda del mismo libro constantemente.

Al momento de dar click sobre el link de bookshelf podrás visualizar los libros que has guardado y continuar consultándolos. Es posible seleccionar la parte específica del libro que necesites leer.

Sims. Síntomas mentales  
Femi Oyebode

Ampliar | Contraer

Cubierta	i
Portada	iii
Índice de capítulos	iii
Página de créditos	iii
Dedicatoria	iv
Prefacio a la sexta edición	vi

Sexta edición  
Sims  
Síntomas mentales  
Manual de psicopatología descriptiva  
Femi Oyebode

i / 318

# Bookshelf te ofrece además las siguientes opciones

## BUSCAR

Búsqueda de palabras específicas dentro del libro o frases.



## MÁS OPCIONES

Aquí podrás elegir la opción para leer el texto en voz alta, dar tu opinión acerca de bookshelf para poder mejorar el servicio, entre otras opciones que te ayudarán y facilitarán el uso de ClinicalKey.

**PREFERENCIA DEL LECTOR**  
Podrás cambiar el modo de visualización, usar marca texto y compartir con otro usuario lo que subrayas.

**LIBRO DE EJERCICIOS**  
Aquí encontrarás el apartado de anotaciones, marcadores y fichas educativas. Aquí podrás guardar conceptos importantes o palabras clave, cómo si fuera un pequeño cuaderno de apuntes.

Ejemplo de cómo aparecerá en tu libro de ejercicios algún párrafo que hayas subrayado



Esperamos que la base de datos  
ClinicalKey sea de apoyo para tí y pueda  
mejorar tu experiencia de enseñanza y  
aprendizaje.

